

AUSWERTUNG DER HAUSHALTSBEFRAGUNG ZUR STADTLINIE EICHSTÄTT

KURZFASSUNG
JUNI 2017



Umfrageteilnehmer



2.608

Fragebogen Papier



207

Online-Fragebogen



70

nicht verwertbar

22,3 %
RÜCKLAUF

gemessen an den rund 11.700 Einwohnern
über dem 15. Lebensjahr

WOHNORTE DER BEFRAGTEN

Eichstätt Kernstadt

Landershofen, Rebdorf/Marienstein, Seidlkreuz

Wasserzell, Wintershof, Blumenberg, Buchenhüll

über 50 %

rund 15 %

geringe Fallzahlen



58 %



42 %

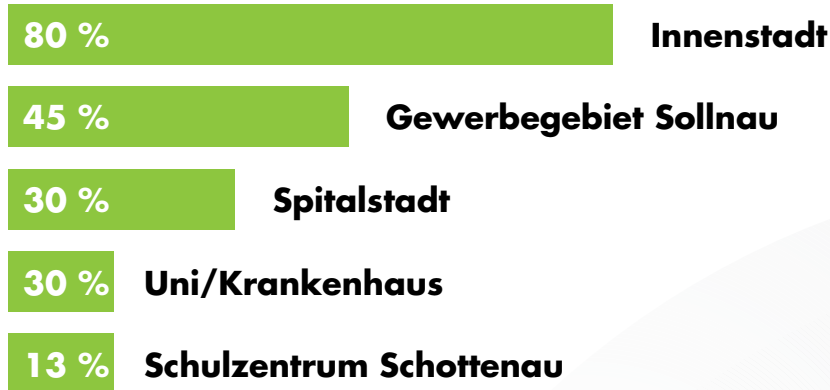


**Hohe Repräsentanz des
Umfrageergebnisses**

Fahrziele der Befragten

MEISTBESUCHTE ZIELE

mehrmals pro Woche

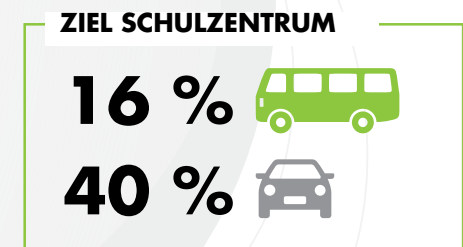
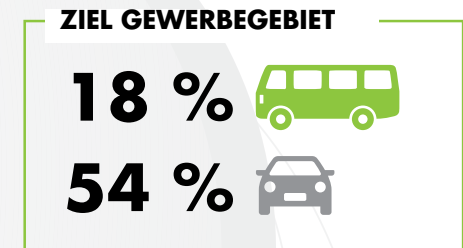
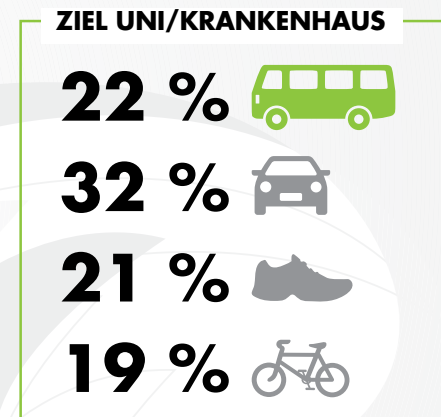
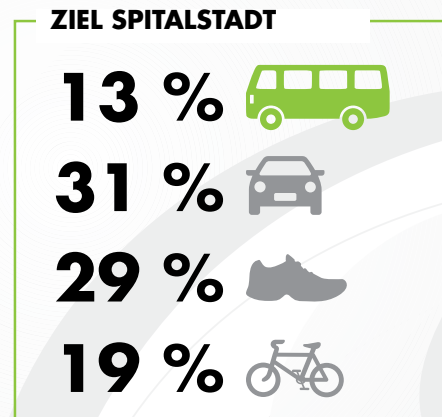
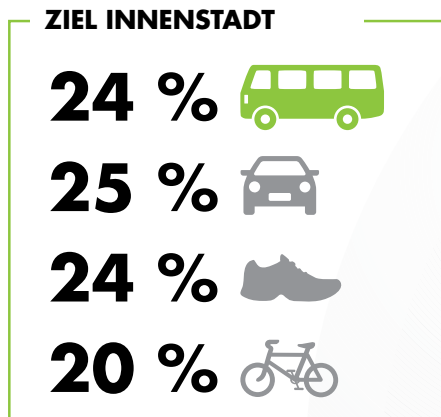


WICHTIGE ZIELE

Sonstige



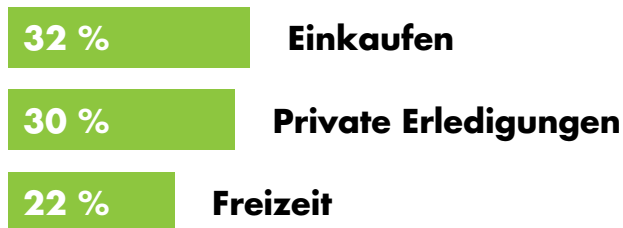
* absolute Anzahl der Befragten



- Mit jeweils über 30 % steht die Busnutzung bei den Zielen Seidlkreuz und Rebdorf deutlich im Vordergrund.
- Mehrfachnennung möglich

Fahrziele der Befragten

ZIEL INNENSTADT



ZIEL UNI/KRANKENHAUS



ZIEL GEWERBEGEBIET



Parkplatznutzung

73 % 



INNENSTADT
SPITALSTADT
UNIVERSITÄT
SCHULZENTRUM SCHOTTENAU
GEWERBEGEBIET SOLLNAU

PKW

65 %  ständig verfügbar

27 %  zeitweise verfügbar

8 %  nicht verfügbar

ZIEL INNENSTADT

50 %

Parkplätze Innenstadtnähe

ZIEL SPITALSTADT

40 %

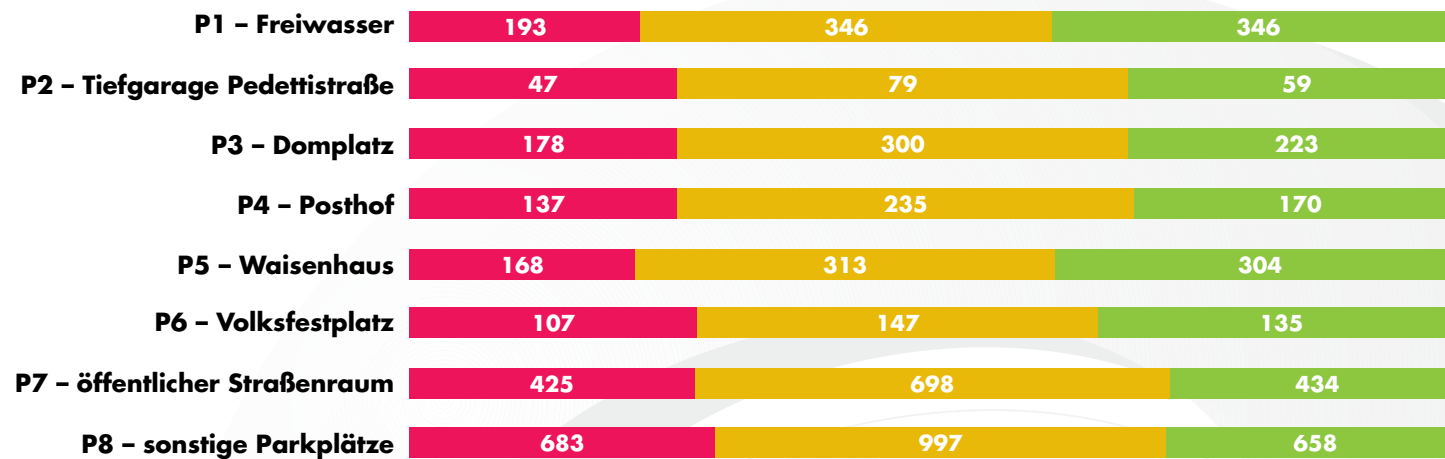
Parkplätze Freiwasser

ZIEL GEWERBEGEBIET SOLLNAU

90 %

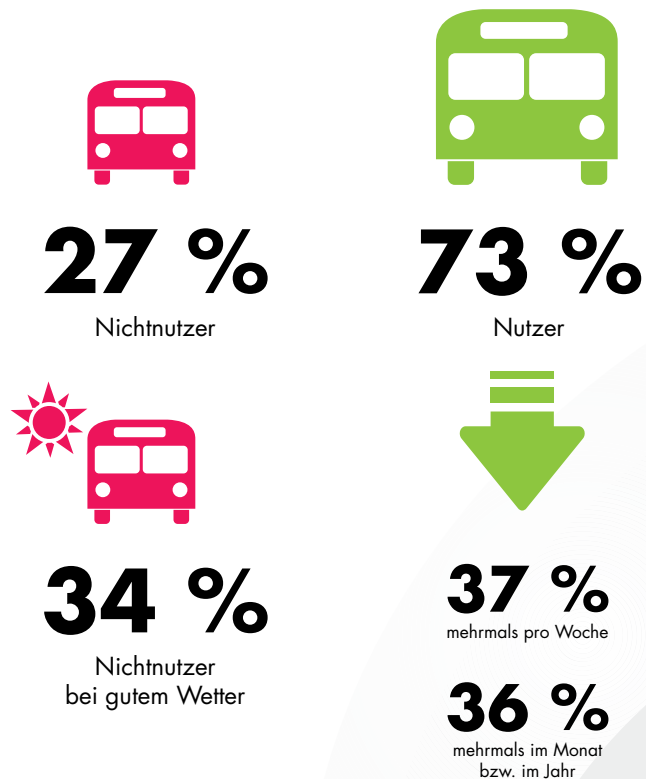
Parkplätze Geschäfte

Parkplatznutzung Busnutzungshäufigkeit

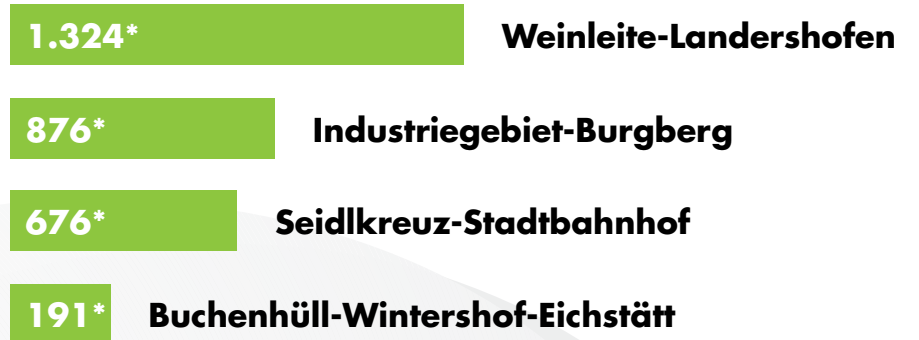


■ starke Busnutzung ■ leichte Busnutzung ■ keine Busnutzung

Nutzung der STADTLINIE

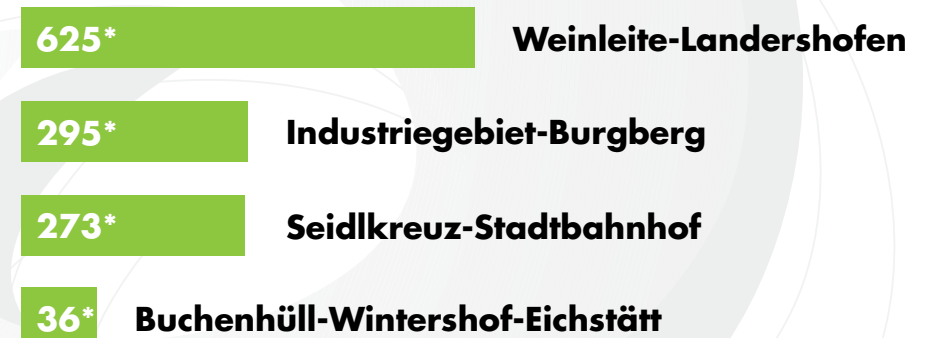


NUTZUNG EINZELNER LINIEN



* absolute Anzahl der Befragten

NUTZUNG MEHRMALS PRO WOCHE



* absolute Anzahl der Befragten

Beurteilung der STADTLINIE

ALTERSGRUPPEN DER BUSNUTZER



70 %

der Altersgruppe 15 bis 18 Jahre

fast 50 %

der Altersgruppe über 75 Jahre

30 %

der Altersgruppe 25 bis 40 Jahre

Beurteilung der STADTLINIE

SONSTIGE UMFRAGEERGEBNISSE

6 % 

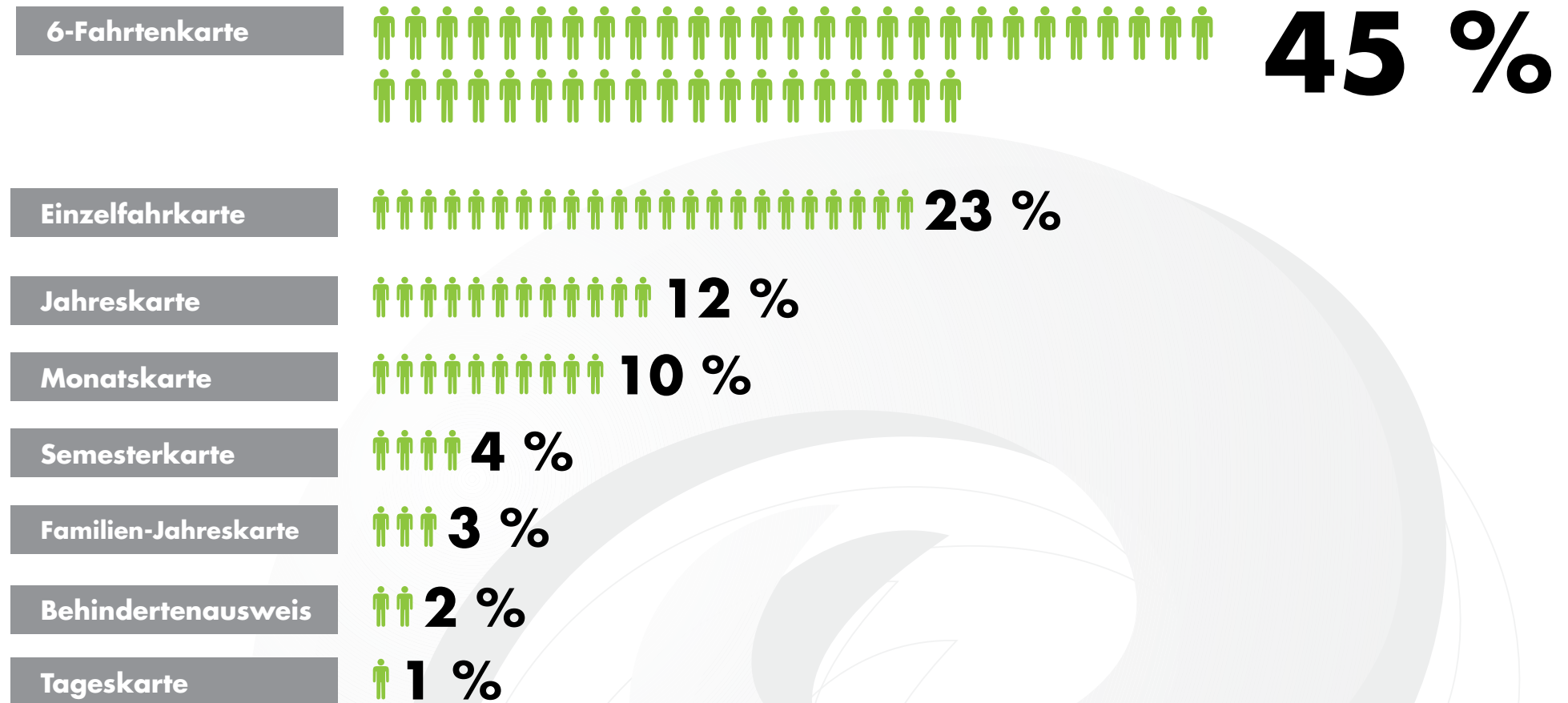
benutzen regelmäßig Busse
anderer Anbieter.

70 % 


der Altersgruppe 15 bis 18 Jahre
nutzen keine anderen Anbieter.

Beurteilung der STADTLINIE

DURCH DIE BUSNUTZER – WICHTIGE ASPEKTE – BELIEBTHEIT DER FAHRKARTEN



Gründe für die Nichtnutzung der STADTLINIE


27 %
Nichtnutzer



381

Busfahren zu unflexibel

220

zeitlich zu begrenztes Angebot an Sonn-/Feiertagen

237

zu teuer

- Mehrfachnennung möglich

Beurteilung der STADTLINIE

DURCH DIE BUSNUTZER

GESAMTBEWERTUNG

 **70 %**
positiv 



43 %

vergeben die Noten
1 und 2.



27 %

vergeben die Note
3.



10 %

vergeben die Noten
4, 5 oder 6.



20 %

keine Angaben

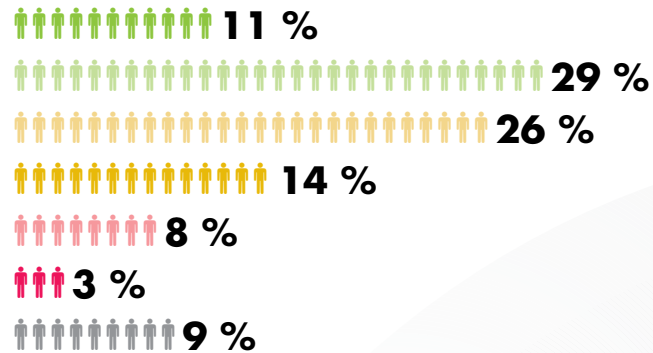
 Note 1  Note 2  Note 3  Note 4  Note 5  Note 6  keine Angaben

Beurteilung der STADTLINIE

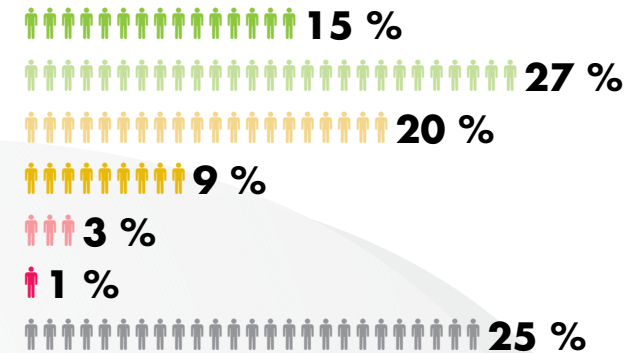
DURCH DIE BUSNUTZER



FAHRPREIS



Information zum Angebot



80 %



Personengruppe:
Ruheständler, Hausfrauen/-männer

40 %



Personengruppe:
Studenten, Azubis, Schüler

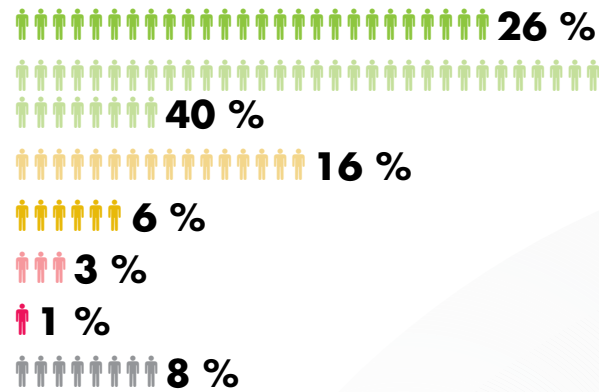


Beurteilung der STADTLINIE

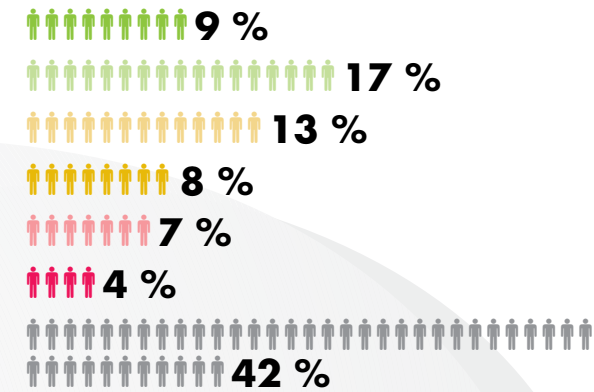
DURCH DIE BUSNUTZER



Zuverlässigkeit / Pünktlichkeit



Anbindung Bahn



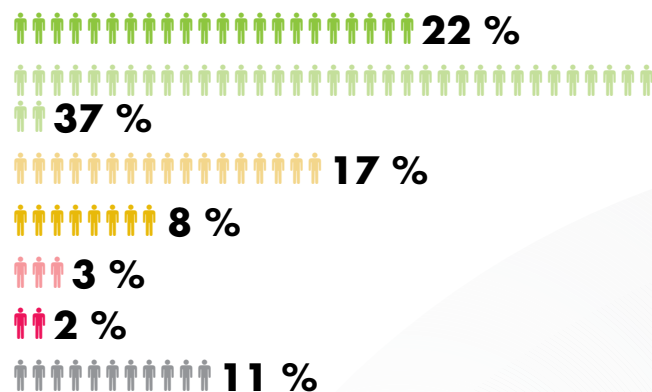
■ Note 1
 ■ Note 2
 ■ Note 3
 ■ Note 4
 ■ Note 5
 ■ Note 6
 ■ keine Angaben

Beurteilung der STADTLINIE

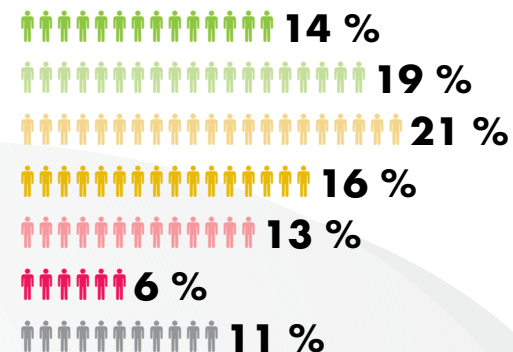
DURCH DIE BUSNUTZER



FAHRZEIT



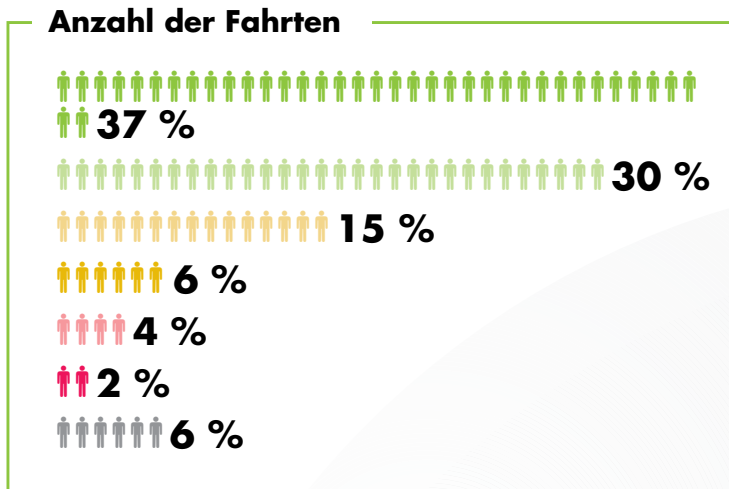
Betriebszeiten



■ Note 1 ■ Note 2 ■ Note 3 ■ Note 4 ■ Note 5 ■ Note 6 ■ keine Angaben

Beurteilung der STADTLINIE

DURCH DIE BUSNUTZER



■ Note 1 ■ Note 2 ■ Note 3 ■ Note 4 ■ Note 5 ■ Note 6 ■ keine Angaben

Beurteilung der STADTLINIE

DURCH DIE BUSNUTZER – WICHTIGE ASPEKTE

WICHTIG



1.367

Anzahl der Fahrten



1.270

Zuverlässigkeit / Pünktlichkeit



1.189

Betriebszeiten



1.020

Fahrpreis

WENIGER WICHTIG



774

Fahrzeit



286

Anbindung Bahn

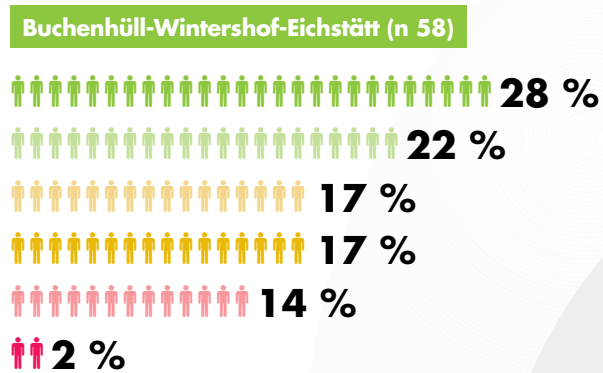
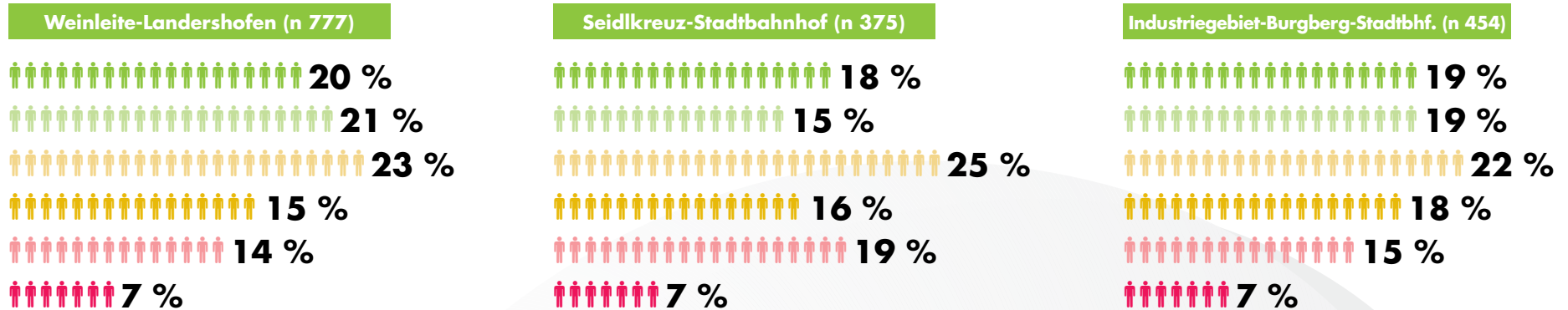


124

Information zum Angebot

Beurteilung der STADTLINIE

BEWERTUNG DER BETRIEBSZEITEN DER LINIEN

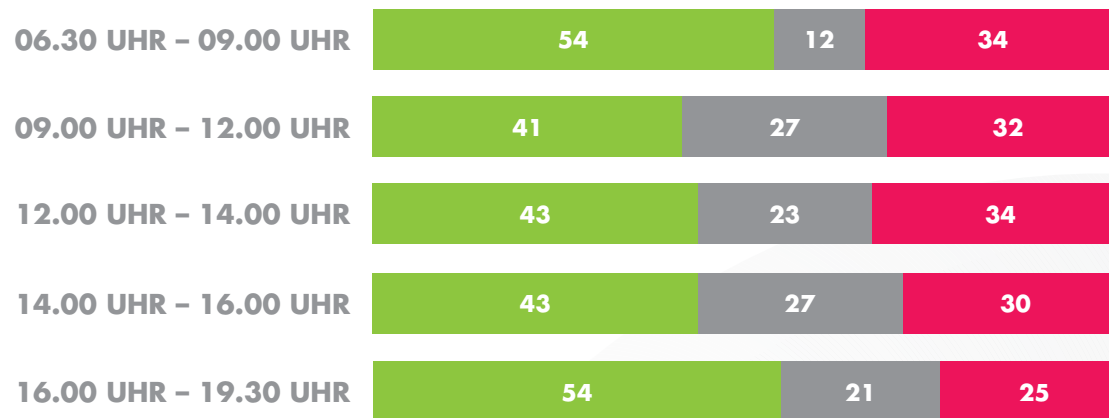


n = Fallzahl



Beurteilung der STADTLINIE

DURCH DIE BUSNUTZER – WICHTIGE ASPEKTE – BENÖTIGTE FAHRTEN/TAKT IM BESTEHENDEN ANGEBOT



- 30-Minuten-Takt oder häufiger
- 40- bis 60-Minuten-Takt
- ich benötige kein Angebot

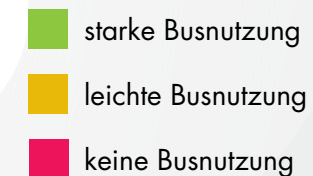
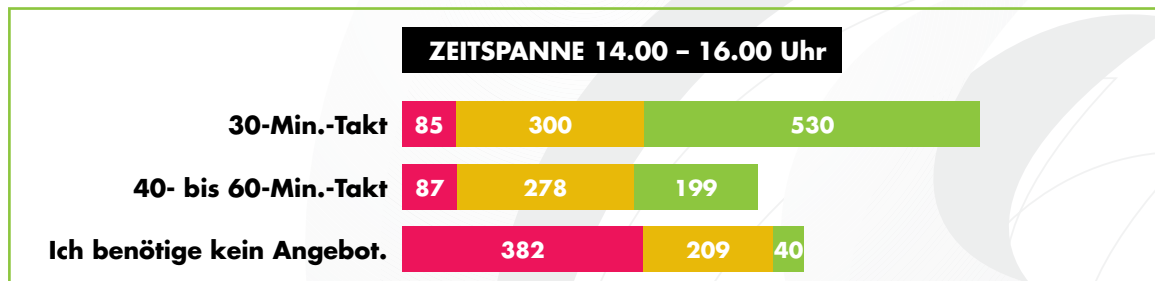
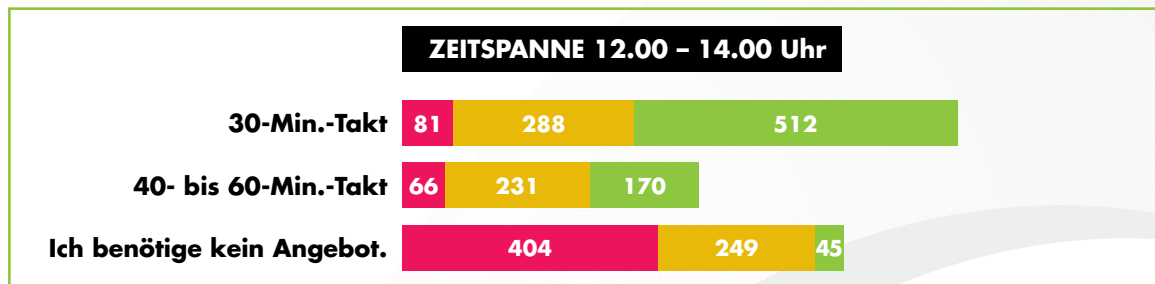
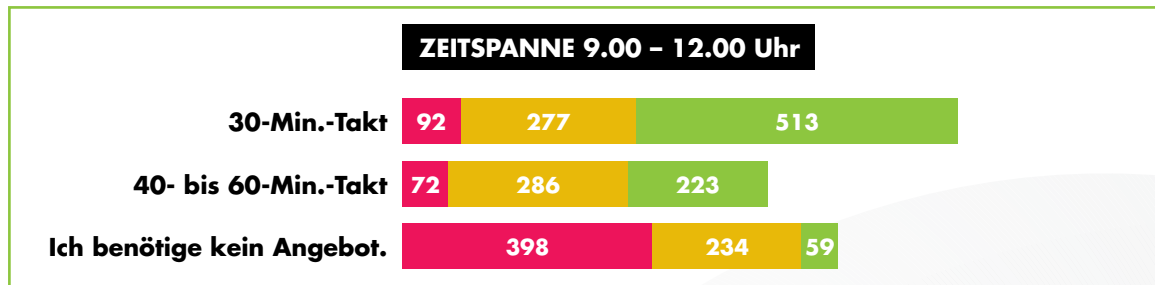
DIE MEHRHEIT
wünscht bestehenden 30-Min.-Takt.

DIE MINDERHEIT
wünscht 40- bis 60-Min.-Takt.

JEDER DRITTE
benötigt kein Angebot.

Beurteilung der STADTLINIE

DURCH DIE BUSNUTZER – WICHTIGE ASPEKTE – BENÖTIGTE FAHRTEN/TAKT IM BESTEHENDEN ANGEBOT NACH BUSNUTZUNGSHÄUFIGKEIT



Beurteilung der STADTLINIE

DURCH DIE BUSNUTZER – WICHTIGE ASPEKTE – BENÖTIGTE FAHRTEN/TAKT AUSSERHALB DES BESTEHENDEN ANGEBOTS

von 2.815 Befragten
wünschen sich



859



1.956 Befragte

machten keine Angaben zu den
sonstigen Betriebszeiten

Beurteilung der STADTLINIE

DURCH DIE BUSNUTZER – WICHTIGE ASPEKTE – BENÖTIGTE FAHRTEN/TAKT AUSSERHALB DES BESTEHENDEN ANGEBOTS

